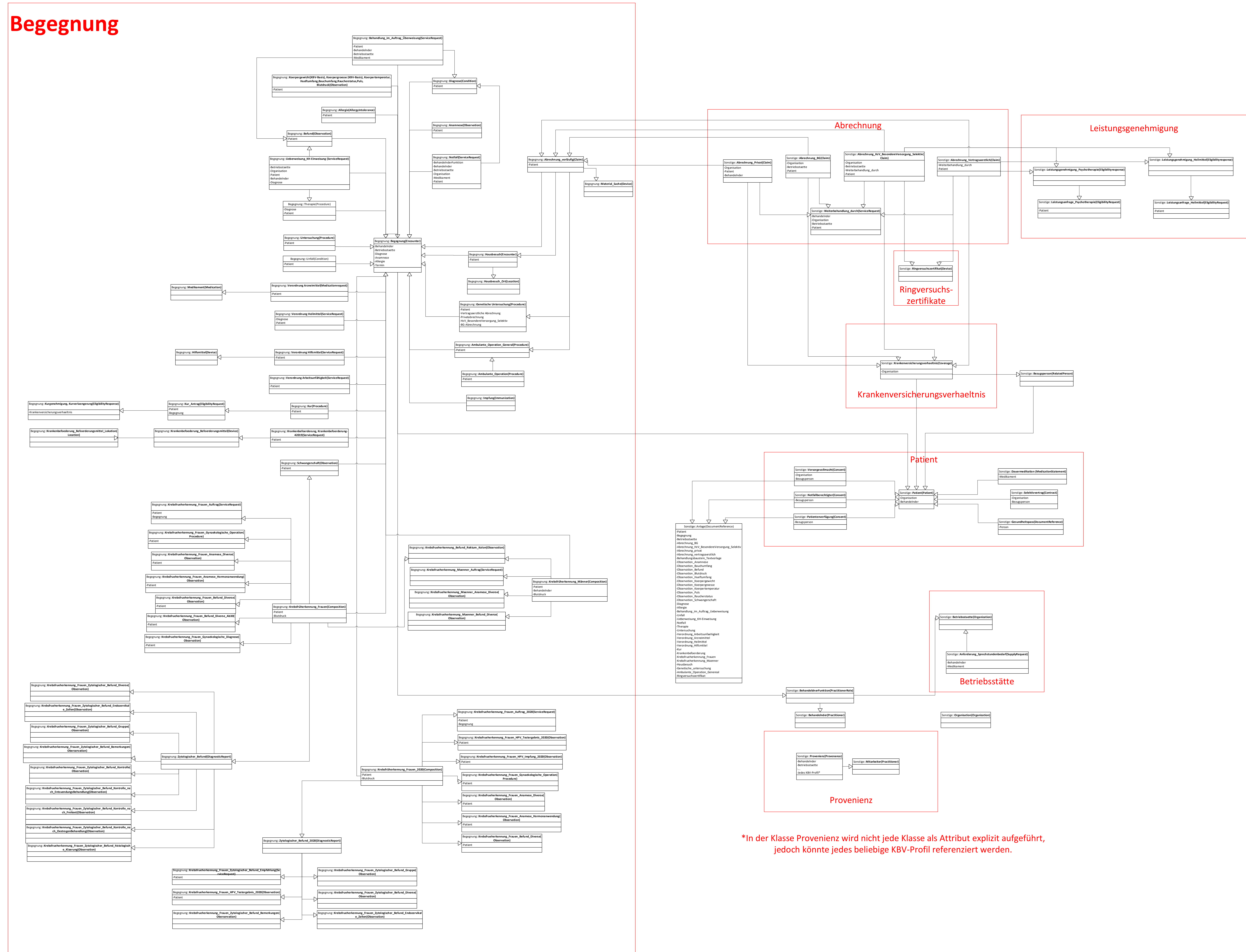


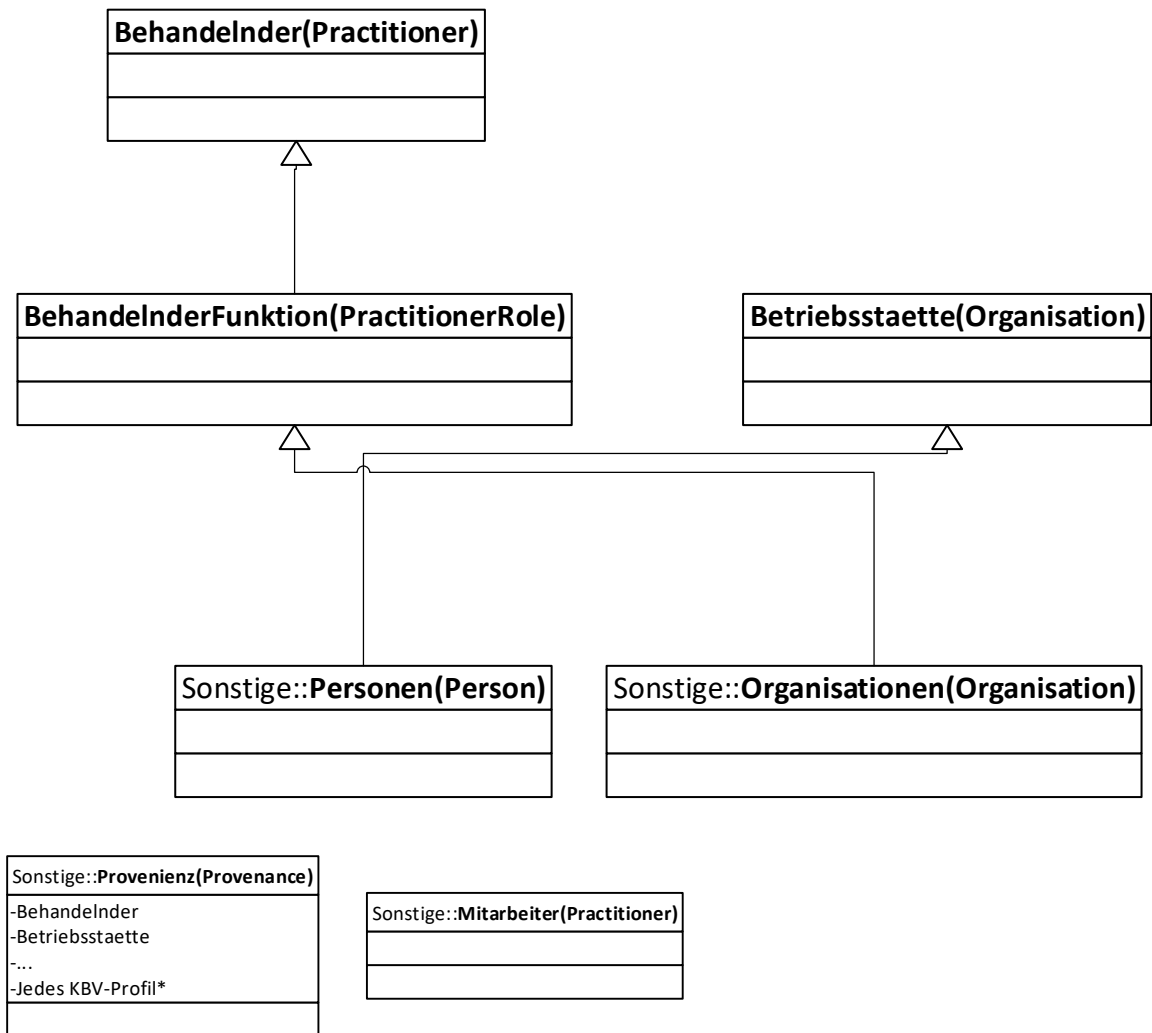
Achtung: Die Attribute in den Klassen bezeichnen Referenzen. Der Name des Attributs ist die Zielklasse.

Begegnung

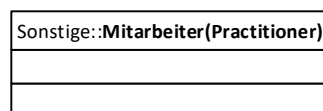
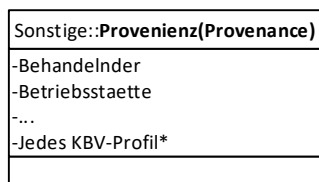
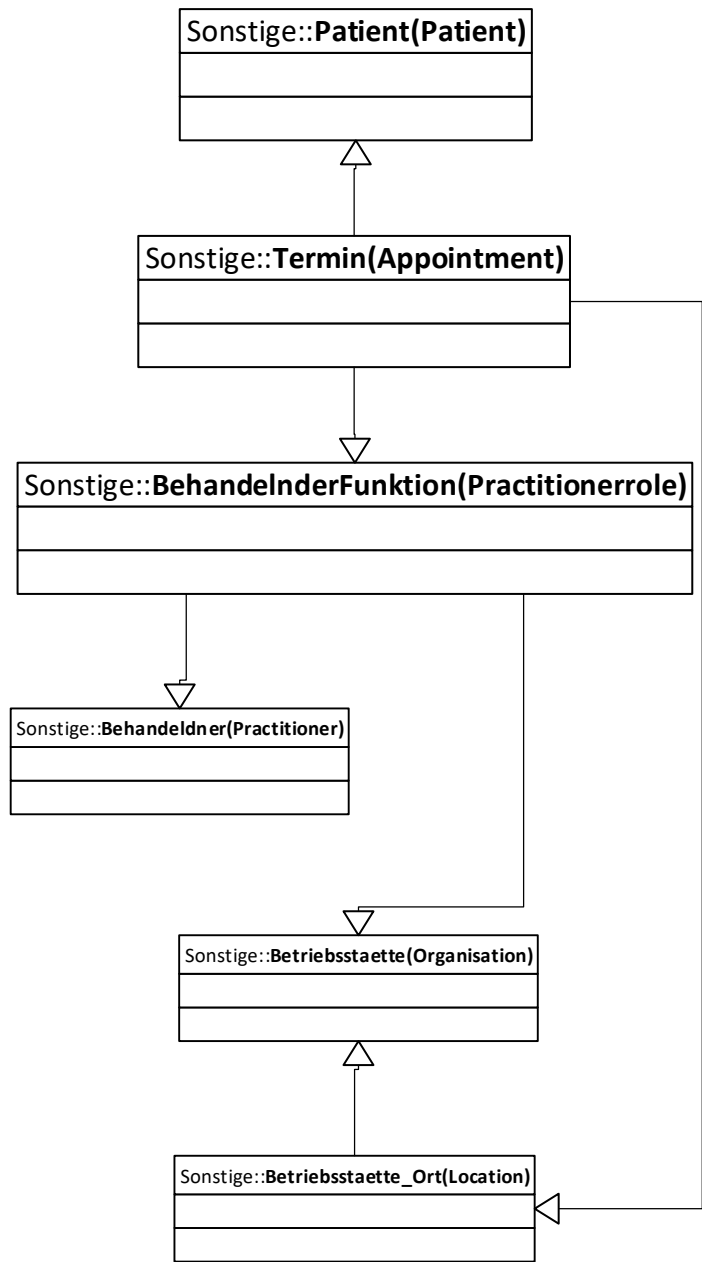


*In der Klasse Provenienz wird nicht jede Klasse als Attribut explizit aufgefuehrt, jedoch koennte jedes beliebige KBV-Profil referenziert werden.

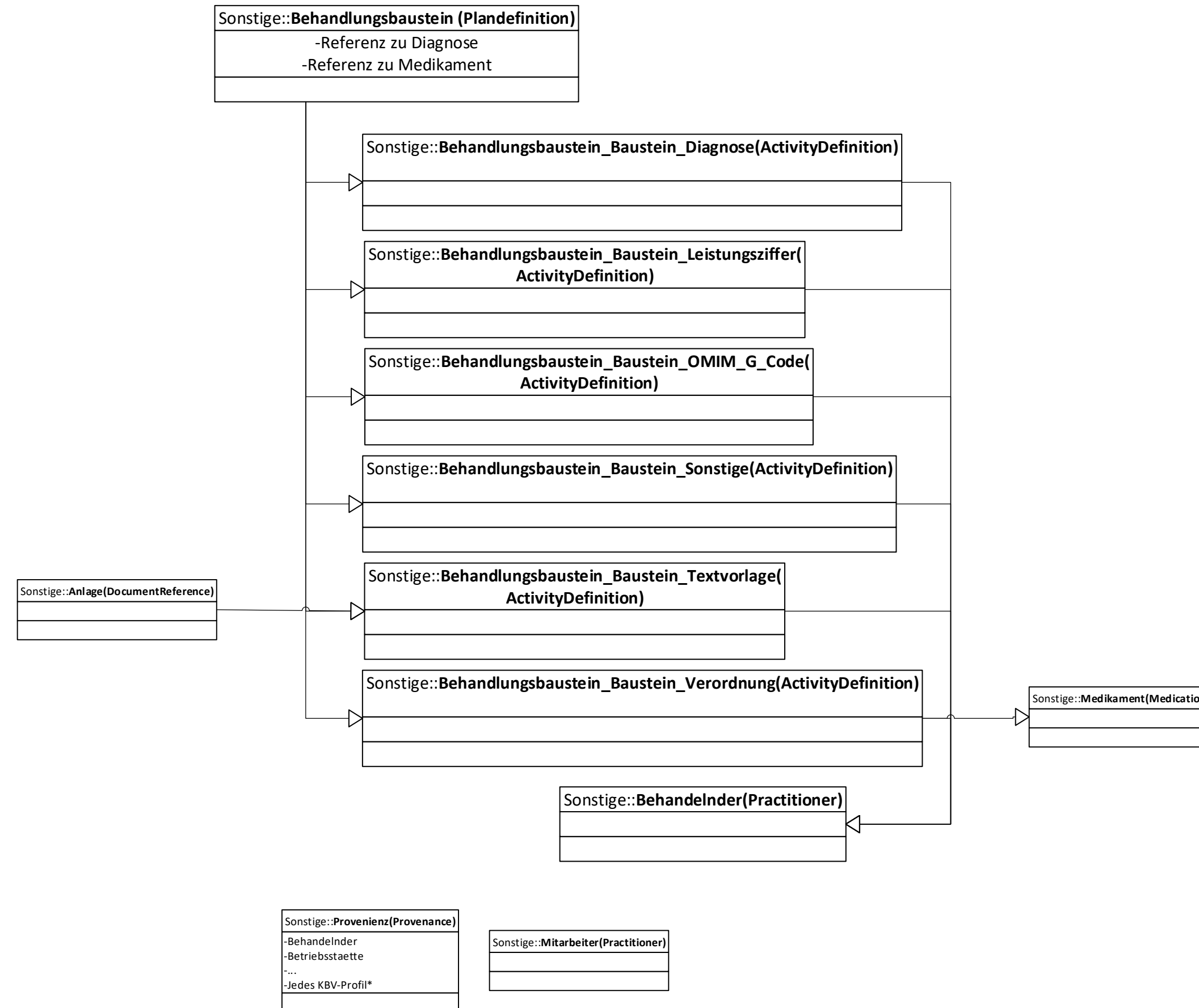
KBV_PR_AW_Bundle_Adressbuch



KBV_PR_AW_Bundle_Termin



KBV_PR_AW_Bundle_Behandlungsbaustein



KBV_PR_AW_Bundle_Sprechstundenbedarf

